

## Beitrittserklärung

Hiermit trete ich dem Verein zur Förderung aller Schulkinder der Grundschule Kissenbrück e.V. bei.

\_\_\_\_\_  
Vorname Name

\_\_\_\_\_  
Straße Hausnummer

\_\_\_\_\_  
Postleitzahl Ort

\_\_\_\_\_  
Telefonnummer

Die Mitgliedschaft ist jeweils zum Ende des Geschäftsjahres, d.h. zum 31. August, kündbar.

Mitgliedsbeitrag (mind. 25,00 € jährlich): \_\_\_\_\_ €

Der Erstbeitrag ist sofort nach Vereinseintritt fällig. Alle weiteren Jahresbeiträge sollen wie folgt eingezogen werden (bitte ankreuzen):

- Einzug zum 01.09.
- Einzug zum 01.12.
- Einzug zum 01.03.
- Einzug zum 01.06.

Bitte hier abtrennen und ausgefüllt in den Briefkasten der Schule werfen oder im Sekretariat abgeben. Danke!



## Kontakt

Förderverein der Grundschule Kissenbrück e.V.  
Vahlberger Weg 1  
38324 Kissenbrück

Vereinsregister VR 150541  
Steuer-Nr. 51/201/25995

Bankverbindung  
Braunschweigische Landessparkasse  
IBAN: DE04 2505 0000 0009 4666 40  
BIC: NOLADE2HXXX

## Förderverein sucht Förderer

Die Möglichkeiten des Fördervereins der Grundschule wachsen mit jedem Mitglied. Ebenso sind Sie herzlich eingeladen, uns bei Veranstaltungen zu unterstützen. Die aktive Mitarbeit macht Spaß und fördert die Verbundenheit zur Schule sowie den Kontakt zu Lehrern und anderen Eltern.



## Förderverein Grundschule Kissenbrück e.V.



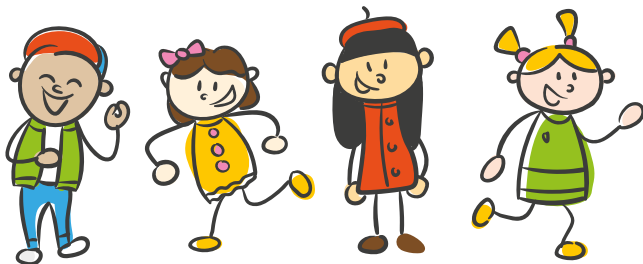
Liebe Eltern,

wir begrüßen Sie und Ihr(e) Kind(er) ganz herzlich an der Grundschule Kissenbrück und wünschen Ihnen eine schöne Zeit mit vielen positiven Erfahrungen.

Unser steuerrechtlich als gemeinnützig anerkannter Verein unterstützt und ermöglicht schulische und außerschulische Aktivitäten der Grundschule Kissenbrück. Damit gelingt es seit der Gründung am 13.09.1999 gemeinsam Projekte und Aktionen für alle Schüler und Schülerinnen ins Leben zu rufen, die Ausstattung des Schulgebäudes und des Außengeländes zu verbessern und in den Klassen zu unterstützen oder durch finanzielle und persönliche Hilfe den Schulalltag abwechslungsreicher zu gestalten.



Die Haupteinnahmen für den Förderverein stammen aus den Mitgliedsbeiträgen. Durch Schulfeste und Veranstaltungen sammeln wir zusätzliche Spenden, die den Kindern zugutekommen. Die Aktionen fördern darüber hinaus das Zusammenleben in der Schule und in der Gemeinde.



In steter und enger Zusammenarbeit mit der Grundschule stellen wir finanzielle Mittel zur Verfügung, um ... zu realisieren.

- besondere Unterrichtsmaterialien
- Spielgeräte für die Pausengestaltung
- schulische und außerschulische Veranstaltungen und Aktionen

Damit das alles funktioniert, benötigen wir allerdings Ihre finanzielle und persönliche Unterstützung. Mit einem Mitgliedsbeitrag von nur 25,00 Euro im Jahr können Sie diese Arbeit finanziell fördern und steuerlich als Spende geltend machen.

**Hinweis zu Spenden**  
Seit 2007 genügt es, Spenden bis zu 100,00 Euro durch den Bankauszug (Verwendungszweck: Spende) geltend zu machen. Wünschen Sie dennoch eine Spendenbescheinigung, teilen Sie es uns bitte mit.

## Erteilung eines SEPA-Lastschriftmandats

Verein zur Förderung aller Schulkinder der Grundschule Kissenbrück e.V.,  
Vahlberger Weg 1, 38324 Kissenbrück  
Gläubiger-Identifikationsnummer  
DE35ZZZ00000485309  
Mandatsreferenz (wird noch mitgeteilt)

Vorname Name (Kontoinhaber)

Straße Hausnummer

Postleitzahl Ort

**SEPA-Lastschriftmandat**  
Ich ermächtige den Förderverein, Zahlungen von meinem Konto mittels Lastschrift einzuziehen. Zugleich weise ich mein Kreditinstitut an, die vom Förderverein auf mein Konto gezogenen Lastschriften einzulösen.

### Hinweis

Ich kann innerhalb von acht Wochen, beginnend mit dem Belastungsdatum, die Erstattung des belasteten Betrages verlangen. Es gelten dabei die mit meinem Kreditinstitut vereinbarten Bedingungen.

Kreditinstitut (Name)

BIC \_\_\_\_\_ | \_\_\_\_

IBAN

DE \_\_\_\_ | \_\_\_\_ | \_\_\_\_ | \_\_\_\_ | \_\_\_\_ | \_\_\_\_

Ort, Datum, Unterschrift